



گروه آمار دانشگاه بیرجند

تاسیس ۱۳۸۱



معرفی کوتاه

گروه آمار در سال ۸۱ تأسیس و هم اکنون دارای ۱۱ عضو هیأت علمی (۲ نفر استادیار و ۹ نفر دانشیار)، ۱۱۵ دانشجوی کارشناسی ۳۴ دانشجوی کارشناسی ارشد و ۳۲ دانشجوی دکتری می باشد. گروه آمار دانشگاه بیرجند همواره در بین گروه‌های آمار سراسر کشور دارای جایگاه خاصی بوده به طوریکه دانشجویان این گروه معمولاً در بین رتبه‌های برتر المپیادهای دانشجویی حضور دارند.



معرفی کوتاه

- همکاران گروه آمار علاوه بر آمادگی فعالیت در امر پژوهش، آمادگی برگزاری دوره های مختلف آموزشی به منظور انجام درست تجزیه و تحلیل های آماری برای کلیه ارگانها و موسسات را دارند. در حال حاضر نیز با ایجاد برخی از گرایش های بین رشته ای، مقدماتی جهت همکاری های مشترک با گروه کامپیوتر و پردیس علوم رفتاری فراهم شده است. مرکز مشاوره آماری دانشگاه نیز تحت نظر برخی از همکاران گروه و با حضور برخی از فارغ التحصیلان رشته آمار در حال فعالیت و ارائه خدمات مشاوره ای و تجزیه و تحلیل های آماری است.

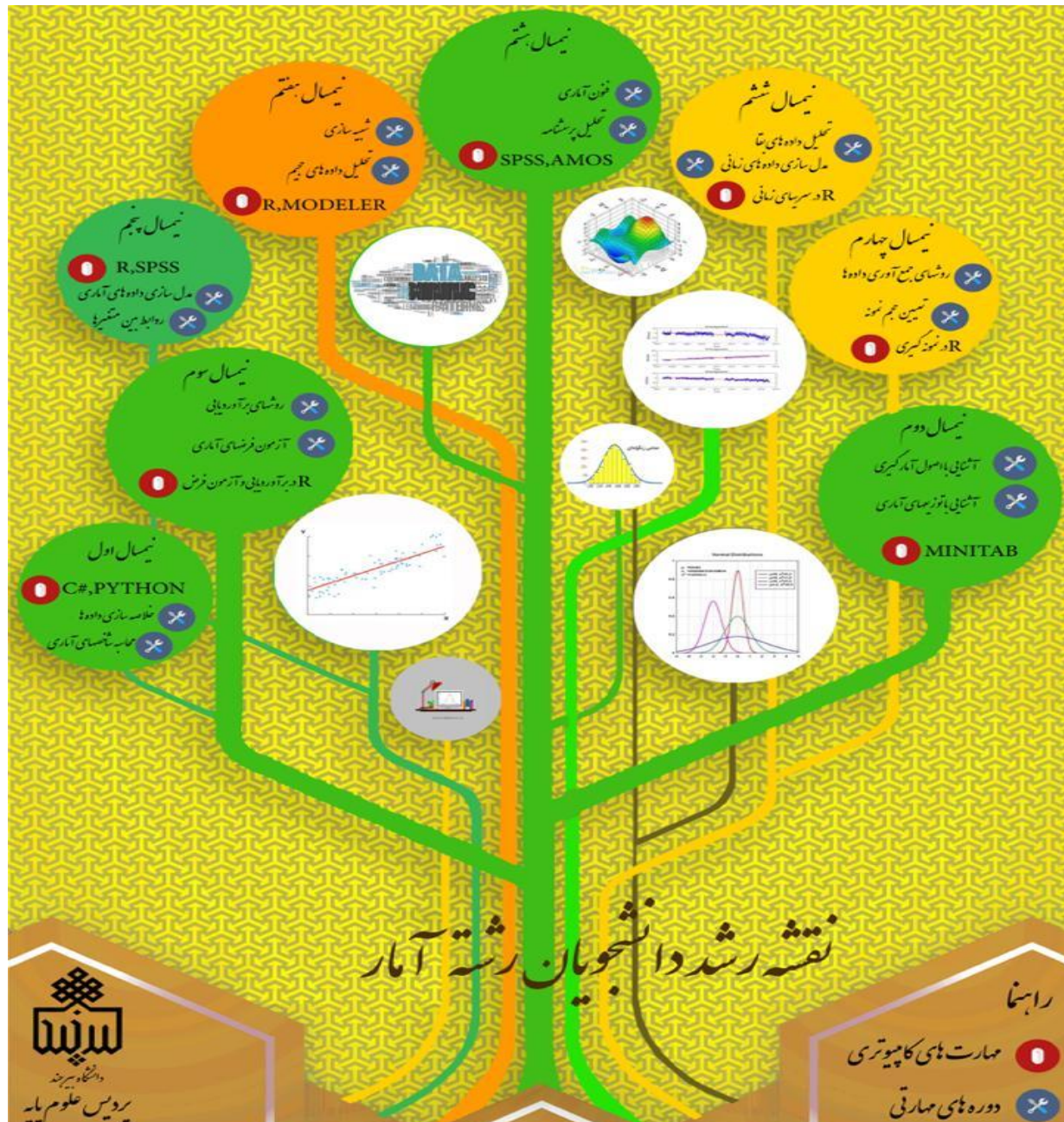


معرفی کوتاه

- دانشجویان مقطع کارشناسی، پس از آشنایی با مفاهیم اولیه آمار توصیفی و گذراندن دروس احتمالی وارد بحث استنباط آماری و تحلیل داده‌ها می‌شوند. برای این منظور با نرم افزارهای مختلفی از جمله **Sas**، **R**، **Minitab**، **Spss** و ... آشنا می‌شوند تا بتوانند به راحتی یک کار توصیفی یا استنباطی بر روی داده‌ها انجام دهند. در مقطع ارشد نیز می‌توانند در هر یک از گرایش‌های آمار ریاضی، آمار اقتصادی و اجتماعی، آمار بیمه (اکچواری) و علوم محاسبات و برنامه ریزی بیمه، آمار زیستی (زیر نظر وزارت بهداشت) و علم داده‌ها ادامه تحصیل دهند.



معرفی کوتاه



معرفی رشته یا رشته های آموزشی گروه

وضعیت پذیرش	مقطع پذیرش	رشته
در حال پذیرش دانشجو	کارشناسی، کارشناسی ارشد و دکتری	آمار- آمار ریاضی
در حال پذیرش از مهر ۹۸	کارشناسی (مشترک با پردیس علوم رفتاری)	آمار و سنجش آموزشی
در حال پذیرش دانشجو (مهر ۹۸)	کارشناسی ارشد (مشترک با گروه کامپیوتر)	علم داده ها

مشخصات گروه آموزشی

• **مدیر گروه:** دکتر فاطمه یوسف زاده

• **معاون گروه:** دکتر محمد قاسم اکبری

• **آدرس وب سایت:**

[https://birjand.ac.ir/math/fa/page/344/%DA%AF%D8%B1%D9%88%D9%](https://birjand.ac.ir/math/fa/page/344/%DA%AF%D8%B1%D9%88%D9%87-%D8%A2%D9%85%D8%A7%D8%B1)

[87-%D8%A2%D9%85%D8%A7%D8%B1](https://birjand.ac.ir/math/fa/page/344/%DA%AF%D8%B1%D9%88%D9%87-%D8%A2%D9%85%D8%A7%D8%B1)

• **پست الکترونیکی:** fyousefzadeh@birjand.ac.ir

• **تلفن:** ۰۵۶۳۲۲۰۲۳۰۱-۲۱۸

• **آدرس:** شوکت آباد- دانشگاه بیرجند- پردیس علوم- گروه آمار

معرفی اعضای هیات علمی

تصویر	مرتبه علمی - زمینه تخصصی	نام و نام خانوادگی
	دانشیار - احتمال	۱- دکتر حمیدرضا نیلی ثانی
	دانشیار - قابلیت اعتماد	۲- دکتر محمد خنجری صادق
	دانشیار - قابلیت اعتماد	۳- دکتر مجید رضایی (بازنشسته)
	دانشیار - آمار فضایی و آمار کاربردی	۴- دکتر یدالله واقعی

تصویر	مرتبہ علمی – زمینه تخصصی	نام و نام خانوادگی
	استادیار- استنباط	۵- دکتر جواد اطمینان
	دانشیار- استنباط ناپارامتری، قابلیت اعتماد و نظریه اطلاع	۶- دکتر فاطمه یوسف زاده
	استادیار- احتمال، سری زمانی	۷- دکتر سارا جمهوری
	دانشیار- آمار فازی	۸- دکتر محسن عارفی

تصویر	مرتبۀ علمی – زمینه تخصصی	نام و نام خانوادگی
		دانشیار- آمار فازی
		استادیار- قابلیت اعتماد، آمار کاربردی و نظریه اطلاع
		دانشیار- استنباط ناپارامتری، نظریه اطلاع و آزمون فرض
		دانشیار- قابلیت اعتماد، نظریه اطلاع و ترتیب های تصادفی

موفقیت ها و دستاوردهای شاخص گروه

- ❖ کسب رتبه‌های برتر دانشجویی در المپیاد های علمی و مسابقات دانشجویی (رتبه های ۷، ۹، ۱۵ و ...)
- ❖ کسب رتبه‌های برتر دانشجویی در کنکور کارشناسی ارشد (رتبه های ۵، ۷، ۱۰ و ...)
- ❖ چاپ بیش از ۲۰۰ مقاله ISI و علمی پژوهشی توسط اعضای هیات علمی در مجلات معتبر علمی
- ❖ معرفی اعضای گروه به عنوان پژوهشگر برتر و استاد نمونه در سطح دانشگاه در چندین دوره
- ❖ دعوت از اعضای گروه به عنوان سخنران مدعو در سمینارها و کنفرانس های آمار

امکانات آزمایشگاهی و کارگاهی

- **آزمایشگاه آمار:** مجهز به مینی کامپیوترهایی (تین کلاینت) با قابلیت پردازش خوب و نرم

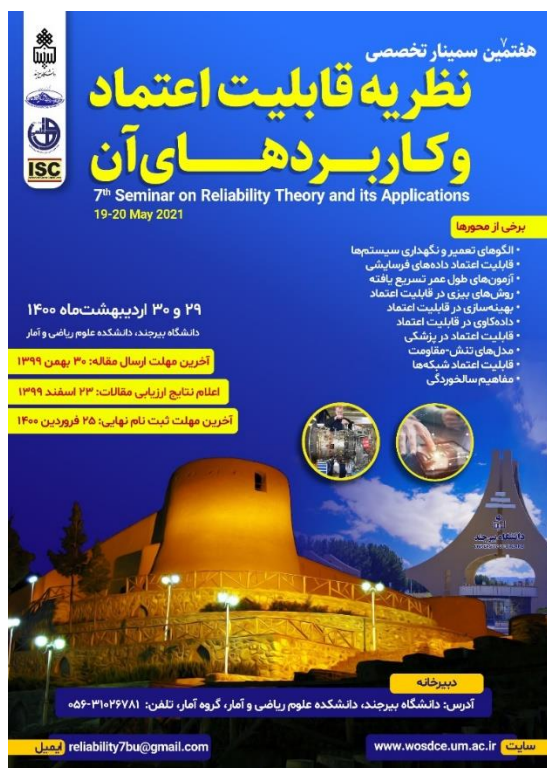
افزارهای به روز آماری

- **مرکز مشاوره آماری:** انجام خدمات مشاوره‌ای و تحلیل داده‌ها



برگزاری همایش های علمی و رویدادها

- پنجمین سمینار احتمال و فرآیندهای تصادفی (شهریور ۸۴)
- دوازدهمین کارگاه فرآیندهای تصادفی و کاربردهای آن (آذر ۹۲)
- هفتمین سمینار آمار و احتمال فازی (اردیبهشت ۹۶)
- هفتمین سمینار تخصصی نظریه قابلیت اعتماد و کاربردهای آن (اردیبهشت ۱۴۰۰)
- سومین سمینار آموزش آمار (مهر ۱۴۰۰)



هفتمین سمینار تخصصی
**نظریه قابلیت اعتماد
و کاربردهای آن**
7th Seminar on Reliability Theory and its Applications
19-20 May 2021

برخی از محورها

- الگوهای تعمیر و نگهداری سیستمها
- قابلیت اعتماد دادههای فرسایشی
- آزمونهای طول عمر تسريع یافته
- روشهای بیزی در قابلیت اعتماد
- بهینهسازی در قابلیت اعتماد
- دادهکوی در قابلیت اعتماد
- قابلیت اعتماد در پزشکی
- مدل های تنش-مقاومت
- قابلیت اعتماد شبکهها
- مفاهیم سانخوردگی

۲۹ و ۳۰ اردیبهشت ماه ۱۴۰۰
دانشگاه بیرجند، دانشکده علوم ریاضی و آمار

آخرین مهلت ارسال مقاله: ۳۰ بهمن ۱۳۹۹

اعلام نتایج ارزیابی مقالات: ۲۳ اسفند ۱۳۹۹

آخرین مهلت ثبت نام نهایی: ۲۵ فروردین ۱۴۰۰

دبیرخانه
آدرس: دانشگاه بیرجند، دانشکده علوم ریاضی و آمار، گروه آمار، تلفن: ۰۵۴-۳۱۰۶۷۸۱

reliability7bu@gmail.com | www.wosdce.um.ac.ir



هفتمین
سمینار آمار
و احتمال فازی

۱۳ و ۱۴ اردیبهشت ۱۳۹۶ - دانشگاه بیرجند

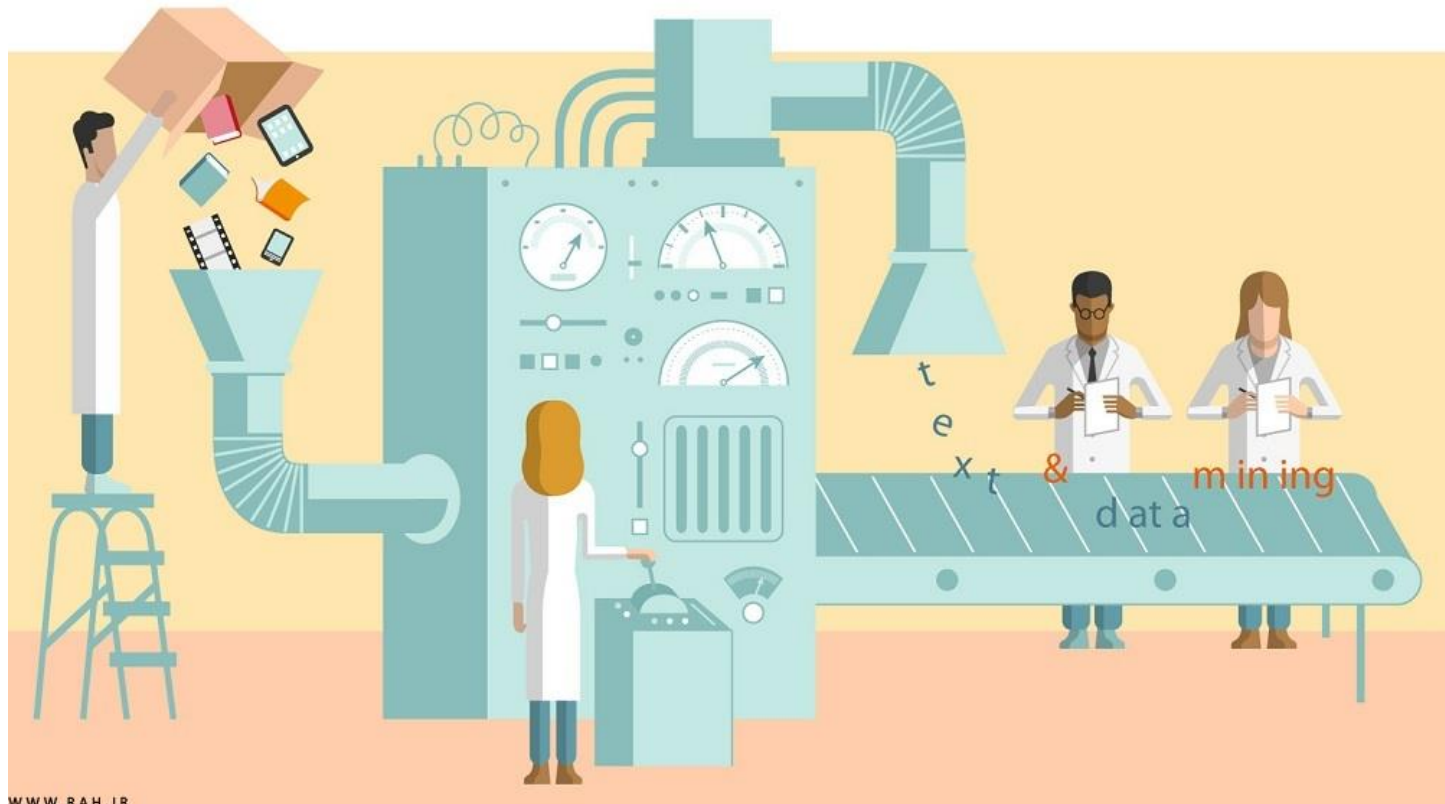
برخی از کارگاه‌های داخل گروه



- آموزش نرم افزار MAPLE
- آشنایی با محاسبات فنی بیمه و مالی
- آشنایی با نحوه تعیین حجم نمونه
- تحلیل پرسشنامه
- آشنایی با نرم افزار Smart PIs
- ارائه سمینار و پایان نامه
- آشنایی با نرم افزار LaTeX

کاربردهای رشته تحصیلی در جامعه و صنعت

به واقع در هر زمینه علمی و مدیریتی برای تصمیم گیری درست نیازمند ارائه تحلیلی دقیق از وضع موجود و پیش بینی با ضریب اطمینان بالا از وقایع آینده جامعه هستیم. این مهم میسر نخواهد بود مگر با جمع آوری اطلاعات و داده های آماری و به کارگیری روش های آماری برای مدل بندی و تحلیل درست داده های موجود.



کاربردهای رشته تحصیلی در جامعه و صنعت

- بی اغراق می توان گفت علم آمار نیاز مبرم جامعه و صنعت است، که از آن جمله می توان به مهندسی (مطالعه طول عمر و رفتار احتمالی سیستم های مهندسی برای بهینه سازی هزینه های تعمیر و نگهداری آنها)، پزشکی (تحلیل داده های پزشکی و بررسی اثر بخشی روش های درمانی و داروهای جدید)، علوم اجتماعی (بررسی و مدل بندی روابط بین متغیرهای مختلف فرهنگی و اجتماعی)، مدیریت (پیش بینی آینده)، کشاورزی (طرح و تحلیل آزمایشها) و غیره اشاره نمود.



بازار کار رشته تحصیلی

- کارشناس آمار و اطلاعات در سازمان‌ها، بانک‌ها و ارگان‌های مختلف.
- تاسیس شرکت‌های آماری به منظور ارائه خدمات مشاوره‌ای به سازمان‌ها و ادارات مختلف.
- کارشناس سنجش و اندازه‌گیری در سازمان‌هایی مانند سازمان سنجش و آموزش کشور، وزارت آموزش و پرورش، مراکز مشاوره و روانشناسی و مراکز روان پزشکی.



بازار کار رشته تحصیلی

- کارشناس تجزیه و تحلیل و تفسیر داده های حجیم در زمینه های مدیریت، برنامه ریزی، کشاورزی، پزشکی، مهندسی، اقتصاد، صنعت، هواشناسی، جامعه شناسی، روانشناسی و غیره



جنبه های کار آفرینی رشته تحصیلی

- با توجه به کاربرد علم آمار در زمینه های مختلف صنعتی و اجتماعی، هر یک از فارغ التحصیلان این رشته می توانند با تمرکز در یک زمینه کاری و همکاری متخصصین هر یک از رشته های مدیریت، برنامه ریزی، کشاورزی، پزشکی، مهندسی، اقتصاد، جامعه شناسی، روانشناسی و غیره با ماهیت داده های آن رشته آشنا شده و خود را به عنوان متخصص تحلیل داده در آن زمینه کاری معرفی نمایند تا در پروژه های مختلف آن رشته همکاری نمایند. امروزه در تمامی زمینه های تحقیقاتی نیاز به استفاده از متخصص علم داده (که بسیاری از مبانی آن برگرفته از علم آمار است) امری اجتناب ناپذیر است. این فرصتی است برای فارغ التحصیلان آمار تا فعالیتی در یک حوزه تخصصی داشته باشند.

دانشگاه بیرجند دانشگاه سبز و کار آفرین



مرکز کنترل و پایش شبکه انرژی دانشگاه

مرکز کنترل و بهره برداری نیروگاه هیبرید دانشگاه

آزمایشگاه شبیه ساز سیستم قدرت

مرکز تحقیقات سیستم های هوشمند توان و انرژی

Power and Energy Smart Systems Research Center



منند